

Sous les grands blés,

la paille !

#3

Fête des
blés paysans

13 Juin

Entrée libre
à partir de 13h

"Berthoumieux"
Frontenac
33760

BALADE BOTANIQUE
VISITE GUIDÉE
DÉGUSTATION
CONFÉRENCE
CONCERT

Un événement organisé par :



MÉTIS EST UN COLLECTIF MEMBRE DU RÉSEAU SEMENCES PAYSANNES, CENTRÉ SUR LA DÉFENSE DES SEMENCES PAYSANNES ET LA TRANSMISSION DES SAVOIR-FAIRE AUTOUR DE LA BIODIVERSITÉ CULTIVÉE DANS LE SUD-OUEST DE LA FRANCE.

CONTACT ET INFORMATIONS:
COLLECTIF_METIS@RISEUP.NET



TRANSFORMER ET PROMOUVOIR LES PRODUITS LOCAUX, PAYSANS ET ARTISANAUX. SOUTENIR, DÉVELOPPER ET PROMOUVOIR L'AGRO-ÉCOLOGIE PAYSANNE, SON VIVANT, SA CULTURE ET LE LIEN SOCIAL QU'ELLE VÉHICULE.

Site principal :

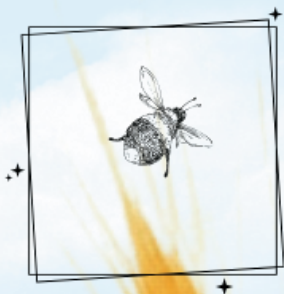
Le fournil de Nicolas Saillan.
Berthoumieux. Frontenac.

Site collection blés paysans :

Parking fléché au lieu dit Petit Milha.
Frontenac. 33760

AVEC LE SOUTIEN DE :





Programme du jour

14h : Balade Botanique :

« Ce que les plantes sauvages
ont à nous dire de l'état de nos sols ».

LA BALADE REJOINDRA LE JARDIN COLLECTION DE BLÉS PAYSANS (1,5 KM).
UN SEUL DÉPART, RV 13H30 SUR SITE PRINCIPAL.



15h30 : visite guidée

du jardin collection de blés paysans:
70 VARIÉTÉS QUI RETRACENT L'HISTOIRE DES BLÉS
DE LA DOMESTICATION À NOS JOURS.

ACCÈS : PARKING LIEU DIT PETIT MILHA. PRÉVOIR CHAPEAU ET EAU.
RAFRAÎCHISSEMENT À BASE DE PLANTES SUR PLACE



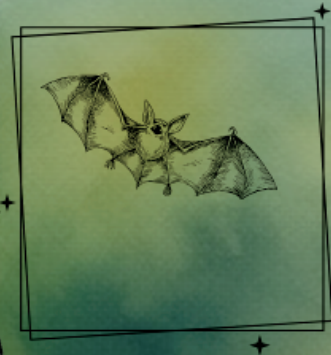
18h00 : Conférence-débat :

« L'industrialisation des campagnes et du blé :
perspectives historiques »

AVEC VINCENT JOINEAU (HISTORIEN, AUTEUR D'UNE THÈSE SUR LES
MOULINS DANS L'ENTRE-DEUX-MERS GIRONDIN), ET MAXIME GUESNON
(HISTORIEN RATTACHÉ À L'UNIVERSITÉ DE PICARDIE JULES VERNE,
AUTEUR D'UNE THÈSE SUR L'INDUSTRIALISATION DU PAIN)



Programme du soir



20h00 : Restauration/buvette locale et bio,
DÉGUSTATION DE PAINS AUX CÉRÉALES OUBLIÉES,
PETIT MARCHÉ PAYSAN



22h : Mister B Alone & Olivero
CONCERT BLUES / HARMONICA / STOMP
SET GYPSI DRUM'N'BASS / SHAMANIC BREAK BEAT !

